

... UNSERE LEISTUNG

Beispielrechnung:

Anfahrt z.B. 5x3km	15	x	0,75	11,25€
Nebenkosten	18	x	3,54	63,72€
Auslagen/Vermessungsdaten Lageplan				85,00€
Aufmaß	15,00	x	55,00	825,00€
Pläne / Berechnung	30,50	x	55,00	1.677,50€
	Summe			2.662,47€
	inkl. MwSt.			3.168,34€

Da dieses Objekt zum Zeitpunkt des Aufmaßes bewohnt war, wurden die 6 Wohneinheiten / 3 Geschosse separat an verschiedenen Terminen gemessen.

Bei einfacheren bzw. rechteckigen Gebäuden reduziert sich der Aufwand entsprechend.

Sprechen Sie uns an, gerne unterbreiten wir Ihnen ein auf Ihr Vorhaben abgestimmtes schriftliches Angebot.



Weitere Informationen:

<- Referenzliste bisheriger BV

Grundriss Service

->



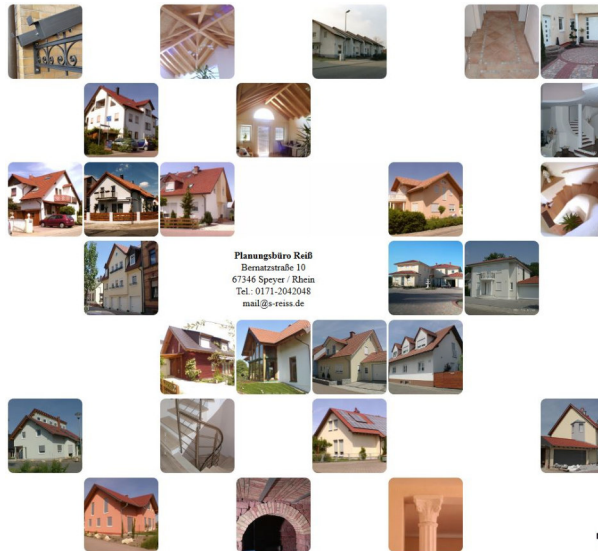
Stand 01/2024

PLANUNGSBÜRO

Stephan Reiß

Bernatzstraße 10
67346 Speyer / Rhein

Telefon: 06232 - 25731
Mobil : 0171-2042048
E-Mail : mail@s-reiss.de
Internet: www.s-reiss.de



Planungsbüro Reiß
Bernatzstraße 10
67346 Speyer / Rhein
Tel.: 0171-2042048
mail@s-reiss.de

© Alle Rechte vorbehalten. Bilder, Grafiken, Animationen, Logo's, Videos, hinterlegte Exposés, Grundrisse auf dieser Website unterliegen dem Schutz des Urheberrechts.



Weitere Informationen:

<- Eingabe- Werkplanung
Aufmaß Bestandsplan ->



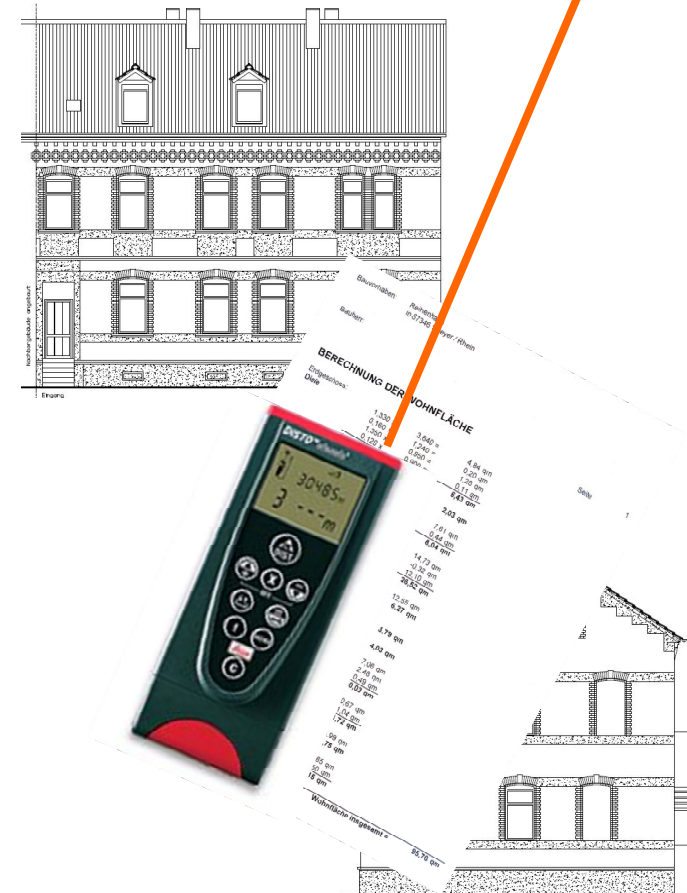
Dienstleistungsinformation / Aufmaß für Aufteilungsplan



PLANUNGSBÜRO

Service rund um die Immobilie....

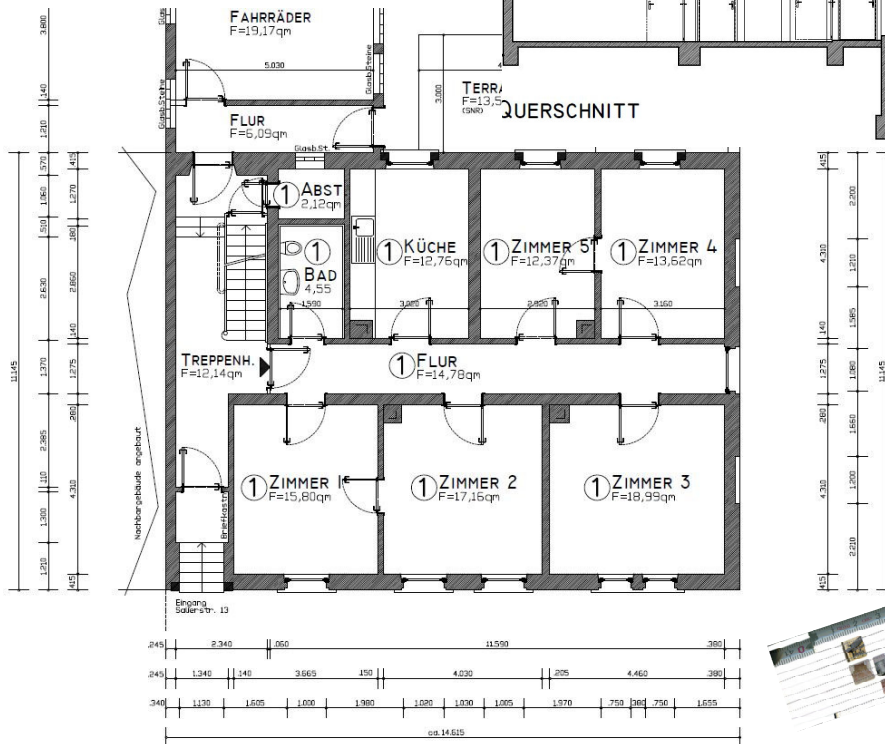
„Umfassendes“ Aufmaß zur Ermittlung des Bestandes, zeichnerische Darstellung WEG Teilung und Aufstellung einer Wohnflächenberechnung gemäß WoFIV.



Sie benötigen **Aufteilungspläne** für Ihre Objekt, im Stadtarchiv sind keine Pläne verfügbar oder diese sind unvollständig oder nicht brauchbar?

Für eine Abgeschlossenheitsbescheinigung der Gemeinde als Grundlage für eine Teilungserklärung werden immer maßstabgerechte Planunterlagen inkl. aller Ansichten und Flächenberechnungen benötigt.

Wir erstellen diese je nach gewünschtem Zweck und Detailgrad für alle sichtbaren Strukturen, in Grundriss, Ansicht und den erforderlichen Schnitten.



Für das hier gezeigte Beispiel wurden als Aufteilungsplan die fünf Grundrisse (Haupt- und Nebengebäude), sechs Ansichten und ein Schnitt im Maßstab 1:100 als Grundlage für die Abgeschlossenheitsbescheinigung, sowie eine Flächenermittlung erstellt.

Aufmaß erfolgte wohnungsweise getrennt.

Planungsbüro / Baudienstleistungen

- Gebäudeaufmaß
- Bestandspläne
- Entwurf
- Eingabeplanung
- Werkplanung
- Detailplanung
- Simulation Bauteilkennzahlen

Immobilien

- Verkaufsunterlagen
- Gebäudewertermittlung
- Dokumentation
- Verkauf / Vermietung

PLANUNGSBÜRO



Stephan Reiß
Bernatzstraße 10
67346 Speyer / Rhein

Telefon : 06232 - 25731
Mobil : 0171-2042048
E-Mail : mail@s-reiss.de
Internet : www.s-reiss.de

