

## ... UNSERE LEISTUNG

### Beispielrechnung:

Anfahrt z.B. 4x19km	76	x	0,75	57,00€
Aufmaß	12,75	x	55,00	701,25€
Pläne / Berechnung	30,50	x	55,00	1.677,50€
	Summe			2.435,75€
	inkl. MwSt.			2.898,54€

Da dieses Objekt zum Zeitpunkt des Aufmaßes noch teilweise bewohnt war, wurden die Wohneinheiten / Geschoße separat an verschiedenen Terminen gemessen.

Bei einfacheren bzw. rechtwinkligen Gebäuden reduziert sich der Aufwand entsprechend. Auch der Verwendungszweck des Aufmaßes - also ob die Unterlagen als Grundlage für eine umfassende Baumaßnahme oder „nur“ als Grundlage einer energetischen Sanierung verwendet werden sollen bestimmt den Aufwand / Preis der Leistungen.

Für Immobilienfinanzierungen werden meist nur maßstäbliche Grundrisskizzen ohne Details benötigt, hier liegt der Aufwand wesentlich niedriger.

Sprechen Sie uns an, gerne unterbreiten wir Ihnen ein auf Ihr Vorhaben abgestimmtes schriftliches Angebot.



### Weitere Informationen:

<- Referenzliste bisheriger BV

Grundriss Service

->



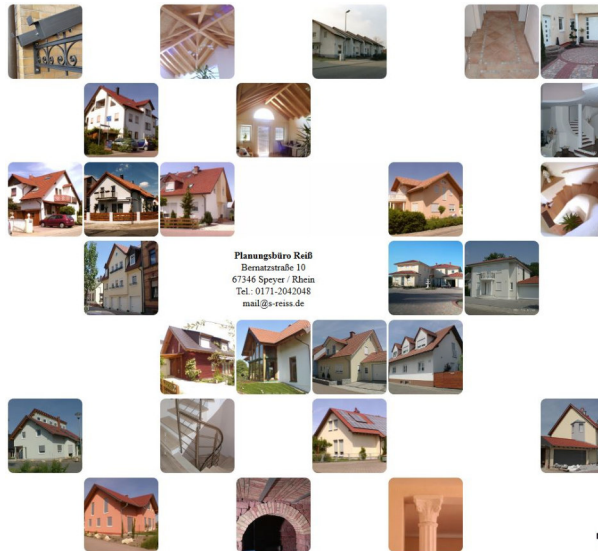
Stand 01/2024

## PLANUNGSBÜRO

Stephan Reiß

Bernatzstraße 10  
67346 Speyer / Rhein

Telefon: 06232 - 25731  
Mobil : 0171-2042048  
E-Mail : mail@s-reiss.de  
Internet: www.s-reiss.de



Planungsbüro Reiß  
Bernatzstraße 10  
67346 Speyer / Rhein  
Tel.: 0171-2042048  
mail@s-reiss.de

© Alle Rechte vorbehalten. Bilder, Grafiken, Animationen, Logo's, Videos, hinterlegte Exposés, Grundrisse auf dieser Website unterliegen dem Schutz des Urheberrechts.



### Weitere Informationen:

<- Eingabe- Werkplanung  
Aufmaß Aufteilungsplan ->



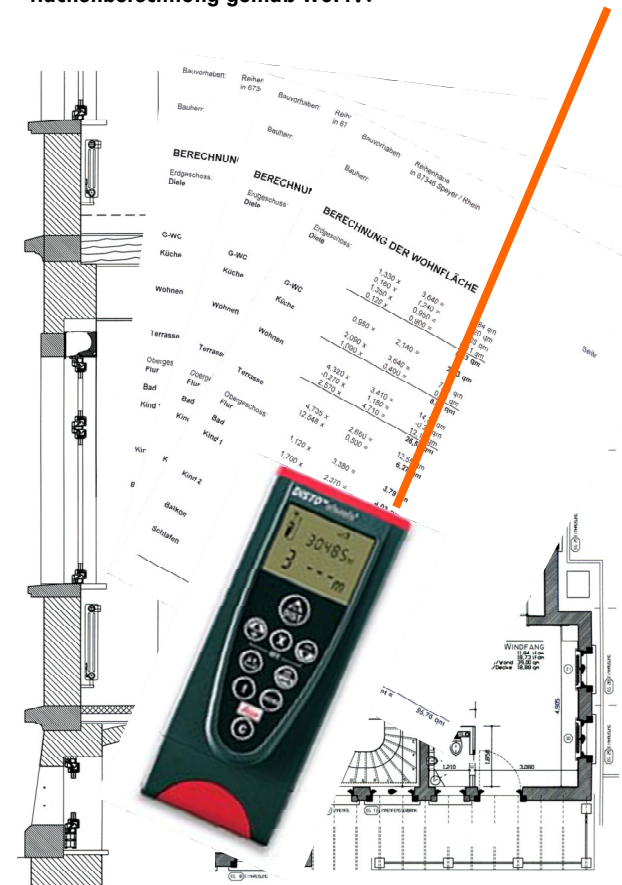
# Dienstleistungsinformation / Aufmaß für Bestandsplanung



## PLANUNGSBÜRO

Service rund um die Immobilie...

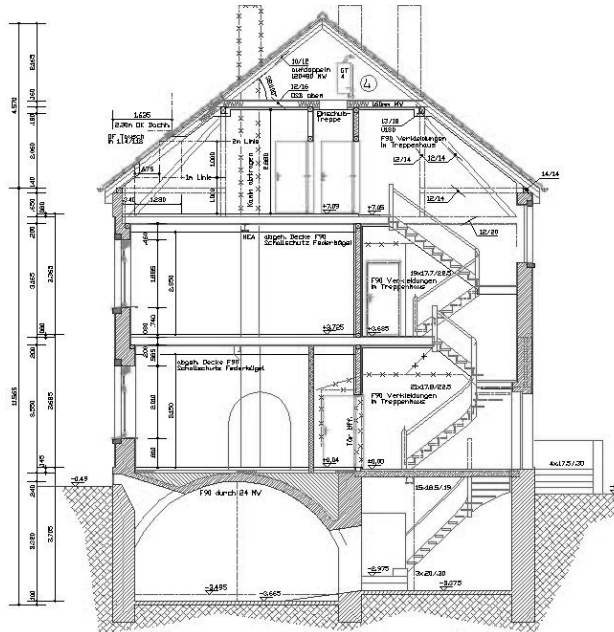
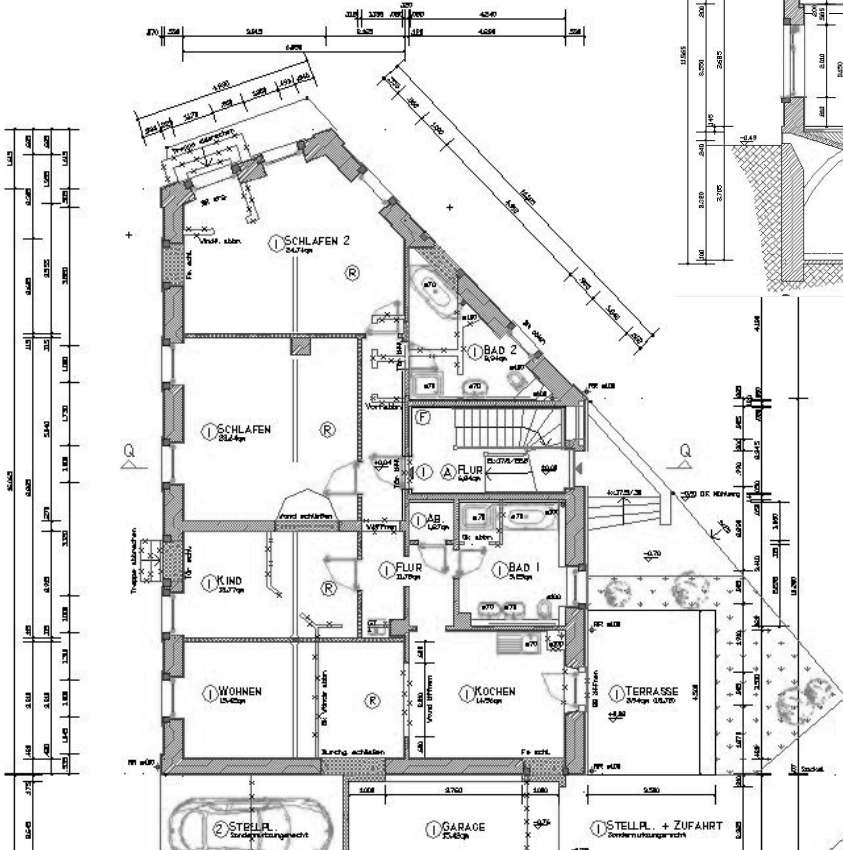
„Umfassendes“ Aufmaß zur Ermittlung des Bestandes, zeichnerische Darstellung und Aufstellung einer Wohnflächenberechnung gemäß WoFIV.



Sie benötigen **Bestandspläne** für Ihre Objekt, im Stadtarchiv sind keine Pläne verfügbar oder diese sind unvollständig oder nicht brauchbar?

Egal ob für An-, Umbau, Sanierung oder als Grundlage für eine Teilungserklärung - immer werden maßstabsgerechte Planunterlagen und Flächenberechnungen benötigt.

Wir erstellen diese je nach gewünschtem Zweck und Detailgrad für alle sichtbaren Strukturen, in Grundriss, Ansicht und den erforderlichen Schnitten, in jedem Maßstab.



Oftmals ergeben sich aus unzulänglichen Bestandsplänen weitreichende Fehler in der weiteren Planung, dem Bauablauf oder in der Vermarktung einer Immobilie.

Vermeiden Sie diesen Fehler am Beginn der Planung - Entwürfe, Eingabe- oder Werkpläne sind nur so gut wie ihre Grundlagen.

Aus den Bestandsplänen können auf Wunsch auch Bauantragsunterlagen, Aufteilungspläne oder Verkaufsunterlagen mit entsprechenden Flächenberechnungen erstellt werden.

Für das hier gezeigte Beispiel wurden als Bestandsplan die vier Grundrisse, fünf Ansichten und ein Schnitt im Maßstab 1:100 als Grundlage für die Bauantragsunterlagen, sowie eine Flächenermittlung erstellt.

✓ Aufmaß erfolgte geschossweise getrennt.

Planungsbüro / Baudienstleistungen

- Gebäudeaufmaß
- Bestandspläne
- Entwurf
- Eingabeplanung
- Werkplanung
- Detailplanung
- Simulation Bauteilkennzahlen

Immobilien

- Verkaufsunterlagen
- Gebäudewertermittlung
- Dokumentation
- Verkauf / Vermietung

PLANUNGSBÜRO



Stephan Reiß  
Bernatzstraße 10  
67346 Speyer / Rhein

Telefon: 06232 - 25731  
Mobil : 0171-2042048  
E-Mail : mail@s-reiss.de  
Internet: www.s-reiss.de

