

... UNSERE LEISTUNG

Auf Grund der Komplexität der Materie kann hier keine einfache Beispielrechnung angegeben werden.

Die Kosten müssen für jedes zu planende Objekt individuell ermittelt werden.

§ 35 Honorare für Grundleistungen bei Gebäuden und Innenräumen

(1) Die Mindest- und Höchstsätze der Honorare für die in § 34 und der Anlage 10 Nummer 10.1 aufgeführten Grundleistungen für Gebäude und Innenräume sind in der folgenden Honorartafel festgesetzt:

| Anrechenbare Kosten Euro | Honorarzone I sehr geringe Anforderungen von Euro bis Euro | Honorarzone II geringe Anforderungen von Euro bis Euro | Honorarzone III durchschnittliche Anforderungen von Euro bis Euro | Honorarzone IV hohe Anforderungen von Euro bis Euro | Honorarzone V sehr hohe Anforderungen von Euro bis Euro |
|-----------------------------|--|--|---|---|---|
| 25.000 | 3.120 3.657 | 3.657 4.339 | 4.339 5.412 | 5.412 6.094 | 6.094 6.631 |
| 35.000 | 4.217 4.942 | 4.942 5.865 | 5.865 7.315 | 7.315 8.237 | 8.237 8.962 |
| 50.000 | 5.804 6.801 | 6.801 8.071 | 8.071 10.066 | 10.066 11.336 | 11.336 12.333 |
| 75.000 | 8.342 9.776 | 9.776 11.601 | 11.601 14.469 | 14.469 16.293 | 16.293 17.727 |
| 100.000 | 10.790 12.644 | 12.644 15.005 | 15.005 18.713 | 18.713 21.074 | 21.074 22.928 |
| 150.000 | 15.500 18.164 | 18.164 21.555 | 21.555 26.883 | 26.883 30.274 | 30.274 32.938 |
| 200.000 | 20.037 23.480 | 23.480 27.863 | 27.863 34.751 | 34.751 39.134 | 39.134 42.578 |
| 300.000 | 28.750 33.692 | 33.692 39.981 | 39.981 49.864 | 49.864 56.153 | 56.153 61.095 |
| 500.000 | 45.232 53.006 | 53.006 62.900 | 62.900 78.449 | 78.449 88.343 | 88.343 96.118 |
| 750.000 | 64.666 75.781 | 75.781 89.927 | 89.927 112.156 | 112.156 126.301 | 126.301 137.416 |
| 1.000.000 | 83.182 97.479 | 97.479 115.675 | 115.675 144.268 | 144.268 162.464 | 162.464 176.761 |
| 1.500.000 | 119.307 139.813 | 139.813 165.911 | 165.911 206.923 | 206.923 233.022 | 233.022 253.527 |
| 2.000.000 | 153.965 180.428 | 180.428 214.108 | 214.108 267.034 | 267.034 300.714 | 300.714 327.177 |
| 3.000.000 | 220.161 258.002 | 258.002 306.162 | 306.162 381.843 | 381.843 430.003 | 430.003 467.843 |
| 5.000.000 | 343.879 402.984 | 402.984 478.207 | 478.207 596.416 | 596.416 671.640 | 671.640 730.744 |
| 7.500.000 | 493.323 578.816 | 578.816 696.862 | 696.862 856.648 | 856.648 964.694 | 964.694 1.049.587 |
| 10.000.000 | 638.277 747.981 | 747.981 887.604 | 887.604 1.107.012 | 1.107.012 1.246.635 | 1.246.635 1.356.339 |
| 15.000.000 | 915.129 1.072.416 | 1.072.416 1.272.601 | 1.272.601 1.587.176 | 1.587.176 1.787.360 | 1.787.360 1.944.648 |
| 20.000.000 | 1.180.414 1.383.298 | 1.383.298 1.641.513 | 1.641.513 2.047.281 | 2.047.281 2.305.496 | 2.305.496 2.508.380 |
| 25.000.000 | 1.436.874 1.683.837 | 1.683.837 1.998.153 | 1.998.153 2.492.079 | 2.492.079 2.806.395 | 2.806.395 3.053.358 |

Die Kostenstruktur ist an die HOAI angelehnt um die Vergleichbarkeit zu gewährleisten jedoch kommen meist nur Teilleistungen zur Anrechnung.

Sprechen Sie uns an, gerne unterbreiten wir Ihnen ein auf Ihr Vorhaben (cbm/Baukosten) abgestimmtes schriftliches Angebot.



Weitere Informationen:

<- Referenzliste bisheriger BV

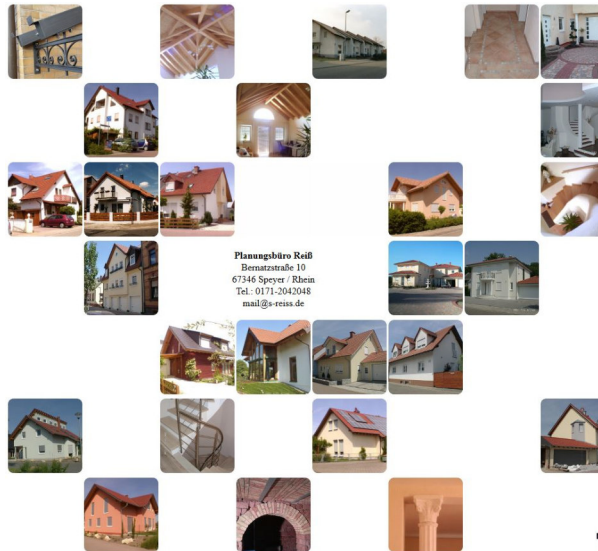
Stand 01/2024

PLANUNGSBÜRO

Stephan Reiß

Bernatzstraße 10
67346 Speyer / Rhein

Telefon: 06232 - 25731
Mobil : 0171-2042048
E-Mail : mail@s-reiss.de
Internet: www.s-reiss.de



Planungsbüro Reiß
Bernatzstraße 10
67346 Speyer / Rhein
Tel.: 0171-2042048
mail@s-reiss.de

© Alle Rechte vorbehalten. Bilder, Grafiken, Animationen, Logo's, Videos, hinterlegte Exposés, Grundrisse auf dieser Website unterliegen dem Schutz des Urheberrechts.



Weitere Informationen:

<- Bestandspläne
Aufteilungsplan ->



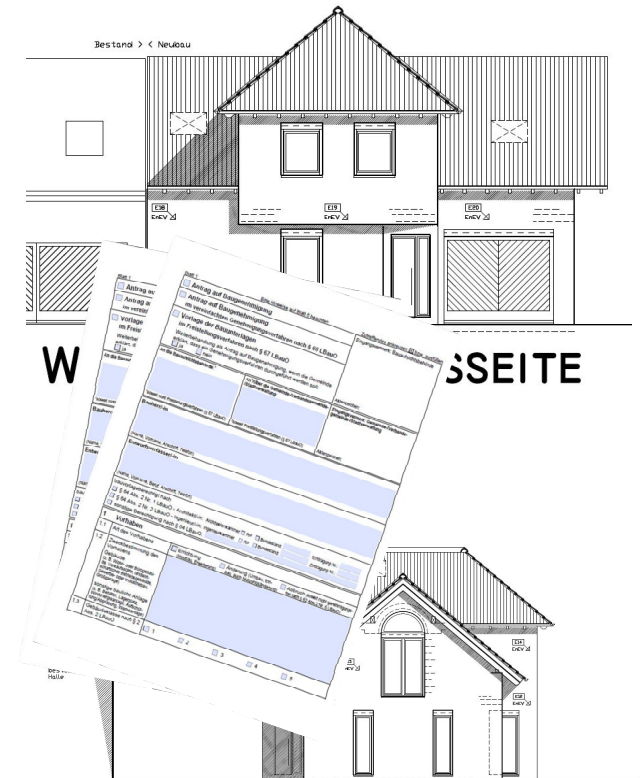
Dienstleistungsinformation / Entwurf, Eingabe, Werkplan



PLANUNGSBÜRO

Service rund um die Immobilie....

Vom Entwurf, die Eingabe- und Werkplanung sowie die Detail's bearbeiten wir Ihr Bauprojekt zusammen mit unserem Kooperationspartner sowohl im Bestand als auch bei Neubauten im EFH, DHH oder Wohnungsbau.

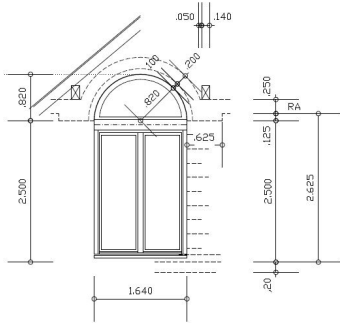


ANSICHT VON SÜDEN, NACHBARESEITE

Sie benötigen **Entwürfe, Eingabe- oder Werkplanung?**

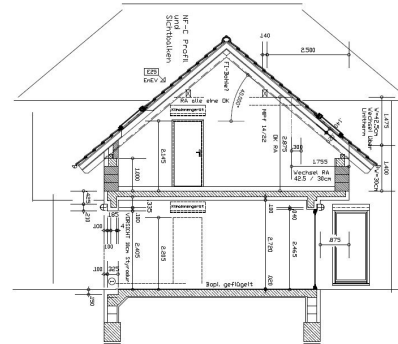
Gerne erstellen wir auf Grundlage des Bebauungsplans und Ihren Vorgaben Entwürfe Ihres Projektes.

Planunterlagen zur Vorlage bei der Bauaufsichtsbehörde und Werk- bzw. Detailplanungen zur Verwendung auf der Baustelle können erstellt werden.



Egal ob für An-, Um-, bau, Sanierung oder als Grundlage für eine Teilungserklärung - immer werden maßstabgerechte Planunterlagen und Flächenberechnungen benötigt.

Wir erstellen diese je nach gewünschtem Zweck und Detailgrad für alle Strukturen, in Grundriss, Ansicht und den erforderlichen Schnitten, in jedem Maßstab mit unserem CAD-System.



SCHNITT GARAGE

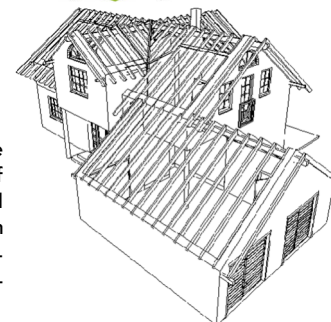
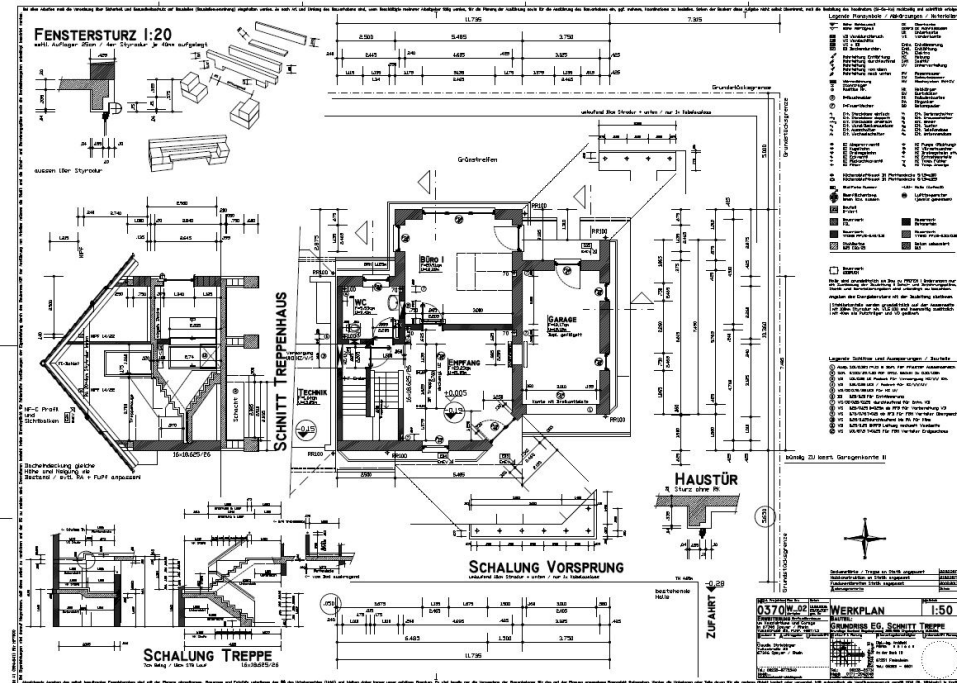
Die Übergabe erfolgt als DIN A1 Plot bzw. als PDF-File.

Planungsbüro / Baudienstleistungen

- Gebäudeaufmaß
- Bestandspläne
- Entwurf
- Eingabeplanung
- Werkplanung
- Detailplanung
- Simulation Bauteilkennzahlen

Immobilien

- Verkaufsunterlagen
- Gebäudewertermittlung
- Dokumentation
- Verkauf / Vermietung



Für ausgewählte Projekte können auf Wunsch zusätzlich 3d Visualisierungen in verschiedenen Varianten erstellt werden.

PLANUNGSBÜRO



Stephan Reiß
Bernatzstraße 10
67346 Speyer / Rhein

Telefon: 06232 - 25731
Mobil : 0171-2042048
E-Mail : mail@s-reiss.de
Internet: www.s-reiss.de

