

... UNSERE LEISTUNG

Die Lösung die sich „rechnet“:

Ein neutrales nachprüfbares Aufmaß der Wohnfläche als Nachweis oder als vorbeugende Maßnahme beim Kauf / Verkauf inkl. vermasster Grundrisse im Maßstab 1:100

Beispiel Wohnung :

An- Abfahrt z.B. 56km	46 x 0,75	34,50€
Aufmaß vor Ort	0,75 x 55,00	41,25€
<u>Zeichnung/Berechnung</u>	<u>2,75 x 55,00</u>	<u>151,25€</u>
Summe		227,00€
inkl. MwSt.	270,13€	

Beispiel Einfamilienhaus 3 Geschosse inkl. KG:

An- Abfahrt z.B. 56km	56 x 0,75	42,00€
Aufmaß vor Ort	1,5 x 55,00	82,50€
<u>Zeichnung/Berechnung</u>	<u>6,75 x 55,00</u>	<u>371,25€</u>
Summe		495,75€
inkl. MwSt.	589,94€	

Für Immobilienfinanzierungen werden z.T. zusätzliche Planvorlageberechtigungen benötigt, diese können gegen einen Aufpreis erbracht werden.

Ein Aufwand der sich in den allermeisten Fällen rechnet, sei es um die Nebenkostenabrechnung zu überprüfen oder für die Sicherheit als Käufer oder Verkäufer einer Immobilie für deren tatsächliche Größe zu garantieren.

Entgegen der Praxis unserer Mitbewerber erstellen wir die Unterlagen immer nach Zeitaufwand, da je nach Verwendungszweck mehr oder weniger Informationen aufgemessen bzw. dargestellt werden müssen.

Sprechen Sie uns an, gerne unterbreiten wir Ihnen ein auf Ihr Vorhaben abgestimmtes schriftliches Angebot.

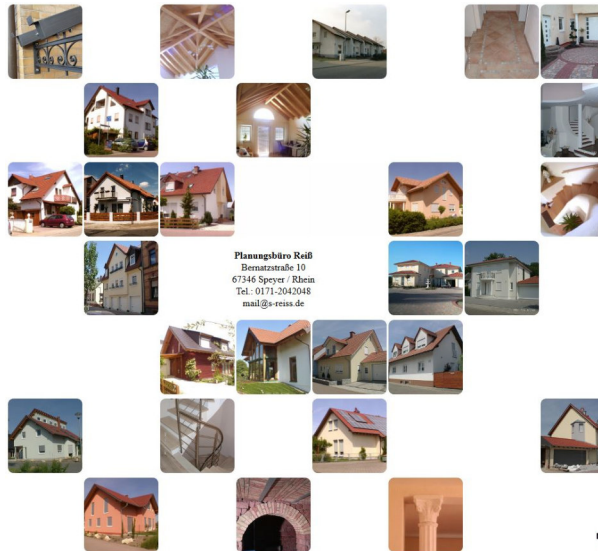
Stand 01/2024

PLANUNGSBÜRO

Stephan Reiß

Bernatzstraße 10
67346 Speyer / Rhein

Telefon: 06232 - 25731
Mobil : 0171-2042048
E-Mail : mail@s-reiss.de
Internet: www.s-reiss.de



Planungsbüro Reiß
Bernatzstraße 10
67346 Speyer / Rhein
Tel.: 0171-2042048
mail@s-reiss.de

© Alle Rechte vorbehalten. Bilder, Grafiken, Animationen, Logo's, Videos, hinterlegte Exposés, Grundrisse auf dieser Website unterliegen dem Schutz des Urheberrechts.



Weitere Informationen:

<- Bestandspläne
Aufteilungsplan ->



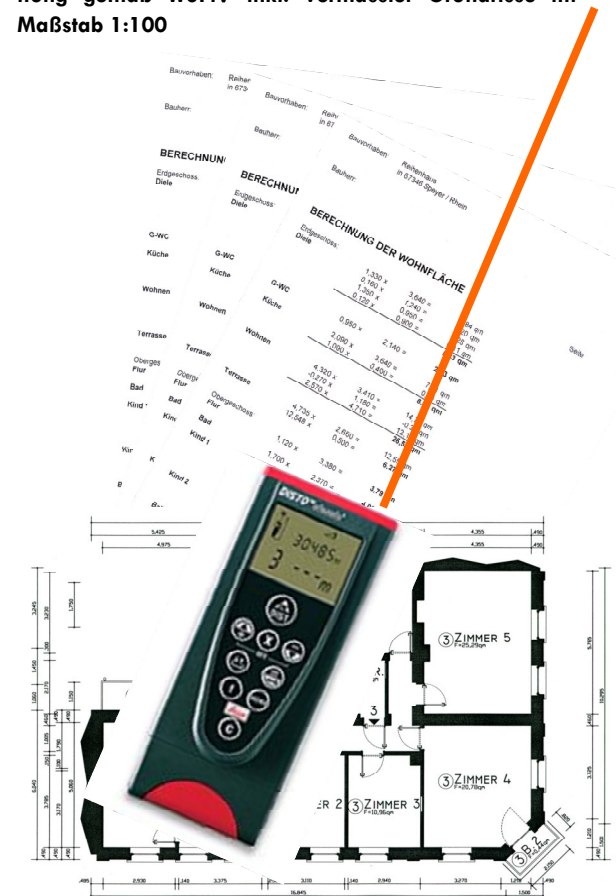
Dienstleistungsinformation / Grundriss Service



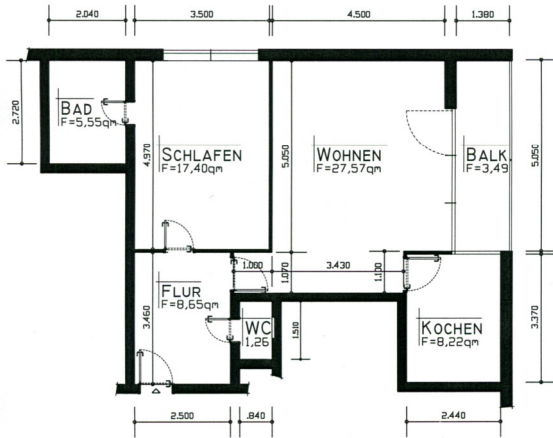
PLANUNGSBÜRO

Service rund um die Immobilie....

„Einfaches“ Aufmaß zur Ermittlung der Wohnflächen im Bestand und der Aufstellung einer Wohnflächenberechnung gemäß WoFIV inkl. vermasster Grundrisse im Maßstab 1:100



Ein neutrales, nachprüfbares Aufmaß der Wohnung oder eines Hauses und die Darstellung als maßstäblicher vermasster Grundriss im Maßstab 1:100 sind meist die Grundlage für die verschiedensten Verwendungszwecke.



Nachvollziehbare Wohnflächenberechnungen anhand der maßstäblichen Aufmaß-Skizzen / Grundrisse bilden die Grundlage für Vermietung oder Verkauf.

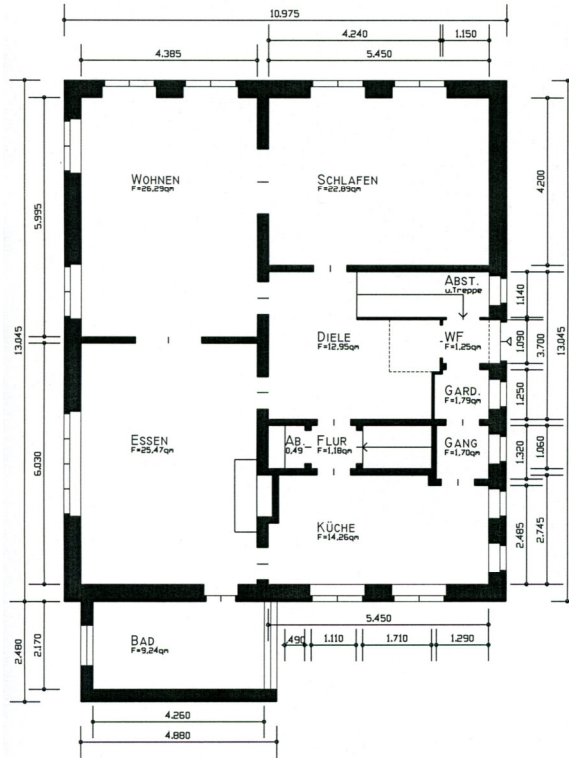


Im Gegensatz zum vollständigen Bestandsaufmaß für Baumaßnahmen werden hier nur die Räumlichkeiten mit Raummaßen benötigt bzw. Wohnfläche, Nutzfläche und je nach Objekt umbauter Raum berechnet.

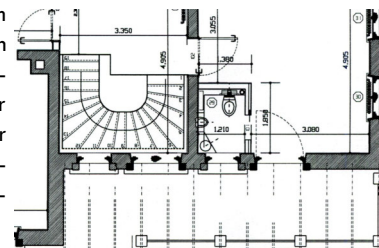
Die erforderlichen Berechnungen / Planunterlagen können also in kürzerer Zeit d.h. kostengünstiger angeboten werden.

Darstellung als schwarz/weiß Architektur - Grundriss mit Raum- bzw. Gebäudemmaßen.

Das folgende Beispiel zeigt ein Einfamilienhaus um 1900



das entgegen dem nebenstehenden Beispiel eines Bestandsplanes für Baumaßnahmen nur zur Wohnflächenermittlung aufgemessen wurde.



Auf die Darstellung von Details wurde beim Wohnflächenaufmass komplett verzichtet, um Kosten einzusparen.

Planungsbüro / Baudienstleistungen

- Gebäudeaufmaß
- Bestandspläne
- Entwurf
- Eingabeplanung
- Werkplanung
- Detailplanung
- Simulation Bauteilkennzahlen

Immobilien

- Verkaufsunterlagen
- Gebäudewertermittlung
- Dokumentation
- Verkauf / Vermietung

PLANUNGSBÜRO



Stephan Reiß
Bernatzstraße 10
67346 Speyer / Rhein

Telefon: 06232 - 25731
Mobil : 0171-2042048
E-Mail : mail@s-reiss.de
Internet: www.s-reiss.de

