

... UNSERE LEISTUNG

Weiterführende Informationen:



Aufmass:

<- Bestandsplan
Aufteilungsplan ->

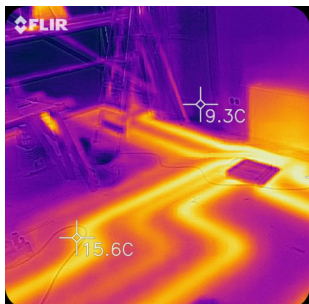


Planung / Ausführung:

<- Eingabe- Werkplanung
->

Berechnungen:

<-
Wohnflächenberechnung ->



Überprüfung:

<- Wärmebildaufnahmen

Auflösung 160 x 120
Temperatur -20°C - 120°C

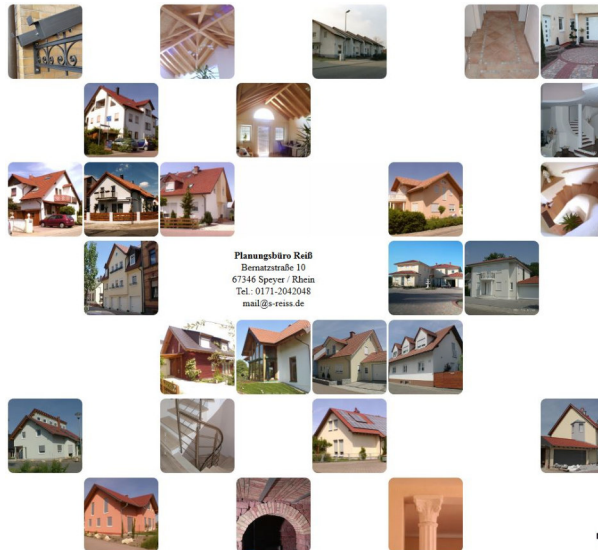
Stand 04/2024

PLANUNGSBÜRO

Stephan Reiß

Bernatzstraße 10
67346 Speyer / Rhein

Telefon: 06232 - 25731
Mobil : 0171-2042048
E-Mail : mail@s-reiss.de
Internet: www.s-reiss.de



Planungsbüro Reiß
Bernatzstraße 10
67346 Speyer / Rhein
Tel.: 0171-2042048
mail@s-reiss.de

© Alle Rechte vorbehalten. Bilder, Grafiken, Animationen, Logo's, Videos, hinterlegte Exposés, Grundrisse auf dieser Website unterliegen dem Schutz des Urheberrechts.



Weitere Informationen:

<- Referenzliste bisheriger BV

Dienstleistungsinformation / Hilfestellung bei Planungs- und Ausführungsfragen



PLANUNGSBÜRO

Service rund um die Immobilie....

Wir bieten für Private Bauherren Hilfestellung bei der
Abwicklung Ihrer Eigenleistung an der Baustelle an.
(excl. §64 LBauO - verbleibt beim Bauherren)





Sie benötigen Hilfe in Planungs- & Ausführungsfragen?

Vor Jahren war es normal das Bauherren durch Eigenleistung ihre Bauwünsche im Familien- oder Freundeskreis selbst realisiert haben. Jeder konnte sich auf die Erfahrungen des anderen verlassen - dies ist heute nicht mehr der Fall. **Deshalb bieten wir für Private Bauherren Hilfe „auf Abruf“ bei der Abwicklung Ihrer Baustelle an.**

Beginnend mit „Vor Kauf“ - **Besichtigungen** d.h. Besichtigungen mit potentiellen Käufern zur **Bewertung** der Immobilie bzw. deren Potential oder Mängeln zur Einschätzung **der Umbaumöglichkeiten** vor dem Kauf.

Mit dem **Aufmaß des Bestandes** zur genauen Planung der Baumaßnahme wird die zukünftige Planung auf Ihr Fundament gestellt. Aus den **Bestandsplänen** können auf Wunsch auch Bauantragsunterlagen, **Aufteilungspläne** oder Verkaufsunterlagen mit entsprechenden Flächenberechnungen erstellt werden.



Haben Sie Ihre Baugenehmigung bereits erhalten - dann stehen bei den nächsten Schritten gerne an Ihrer Seite...

Gelände - Nivelement (außen) mit optischem Niveliergerät oder Linienlaser mit Empfänger z.B. für Außenanlage oder +/- 0.00 Angaben.

Anlegen von Wänden mit Linienlaser nach Planvorgabe, Übertrag Wand-Boden-Decke. (Trockenbau / Mauerwerk / 90 Grad Winkel)



Meterriss (innen) mit Linienlaser auf FFB Planangabe z.B. für Maurer bzw. Elektro oder für **Fliesenarbeiten** und deren **Einteilung**.

Abrechnung erfolgt in der Regel nach Zeitaufwand & km. (55,- €/Std. & 0,75 €/km zzgl. 19% MwSt. auf Rechnung)

Ebenso erstellen wir bei Abweichungen im Energieausweis Berechnung der **Bauteil U-Werte** auf Grund vorgegebener

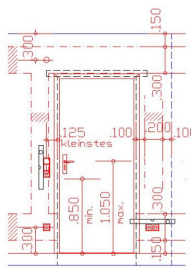
alternativer Materialien, sowie die Darstellung ausgewählter 2d Details zur Berechnung des fRSI und des „kältesten“ Punktes (vorbeugender Tauwasserschutz).

BERECHNUNG DER U-WERTE / BAUTEIL - VORDIMENSIONIERUNG					
Kaltdecke 20cm STB (Mc-Bau) (gegen unbeheizte Räume)	Substrat	Körnung	Schicht		Schichtwert
			dichte	Leitf.	
Auflage (inkl. Belag) 10 cm	100/100	Merkt	in m²K/W		U-Wert
Decke zu nicht beheizten Raum / warm abgetrennt	1,400	0,700	0,005	0,000	
concre wall 10 (10cm EPS + 12 Aust.)	30	0,045	0,030	0,052	0,052
STREBEN 2000 c (Stufen 0,01 - Standard)	50	0,020	0,060	1,174	0,060
STREBEN EPS (15 Stufen 0cm schritte)	25	0,040	0,025	0,543	0,040
Wandputz	2,000	2,100	0,200	0,095	0,095
STREBEN 2000 c (Doppelschicht 20 mm)	60	0,034	0,060	1,176	0,034
Decke zu nicht beheizten Raum / kalt					0,223

Je nach Anforderung können auch Detaillösungen bzw. **Schalpläne** für Treppen o.ä. erstellt werden. Ob „einfache“ gerade Läufe oder gewandelt - alles nur eine Frage des Aufwandes und Ihrer Planung.

SCHALUNG TREPPE
von Bernd / Alex STB Lind
REISS/REISS

Während der Planung Ihres Bauvorhabens gibt es immer wieder Situationen und Fragen zur **Ausführung** der einzelnen Gewerke und deren **Koordination**.



Auch dabei können wir unterstützend für Sie tätig werden, damit Sie sich voll und ganz um Ihre **Eigenleistung** kümmern können.

Wir kommen an Ihre Baustelle und klären Ihre Fragen und Sie zahlen nur die Zeit die Sie uns in Anspruch genommen haben.

REISS „Erste Hilfe“ für Ihr Bauvorhaben
HELP-DESK unter **0171-2042048** erreichbar.
Rufen Sie uns an oder senden eine E-Mail.

Planungsbüro / Baudienstleistungen

- Gebäudeaufmaß
- Bestandspläne
- Entwurf
- Eingabeplanung
- Werkplanung
- Detailplanung
- Simulation Bauteilkennzahlen

Immobilien

- Verkaufsunterlagen
- Gebäudewertermittlung
- Dokumentation
- Verkauf / Vermietung

PLANUNGSBÜRO



Stephan Reiß
Bernatzstraße 10
67346 Speyer / Rhein

Telefon: 06232 - 25731
Mobil : 0171-2042048
E-Mail : mail@s-reiss.de
Internet: www.s-reiss.de

